

## 7. ПРАВИЛА ТРАНСПОРТИРОВАНИЯ И ХРАНЕНИЯ

- Светильники должны храниться в закрытых помещениях с естественной вентиляцией при температуре воздуха +40°С -20°С при относительной влажности воздуха не более 80%.

- При транспортировании, погрузке и выгрузке должны быть приняты меры, обеспечивающие сохранность от механических повреждений и атмосферных осадков. Светильники должны быть закреплены так, чтобы исключалась возможность их падения, перемещения и качания в процессе перевозки.

### СВЕДЕНИЯ О ПРИЁМКЕ

Светодиодный светильник соответствует ТУ 3461-001-38080361-2013 и признан годным к эксплуатации.

Дата выпуска:

---

Контролёр: /Абрамова Н.Ю./

---

Упаковщик: /Цветный А.И./

---

### ГАРАНТИЙНЫЕ ОБЯЗАТЕЛЬСТВА

Предприятие-изготовитель гарантирует надежную работу светильника при условии соблюдения потребителем правил транспортирования, хранения, монтажа и эксплуатации.

Гарантийный срок эксплуатации – 36 месяцев.

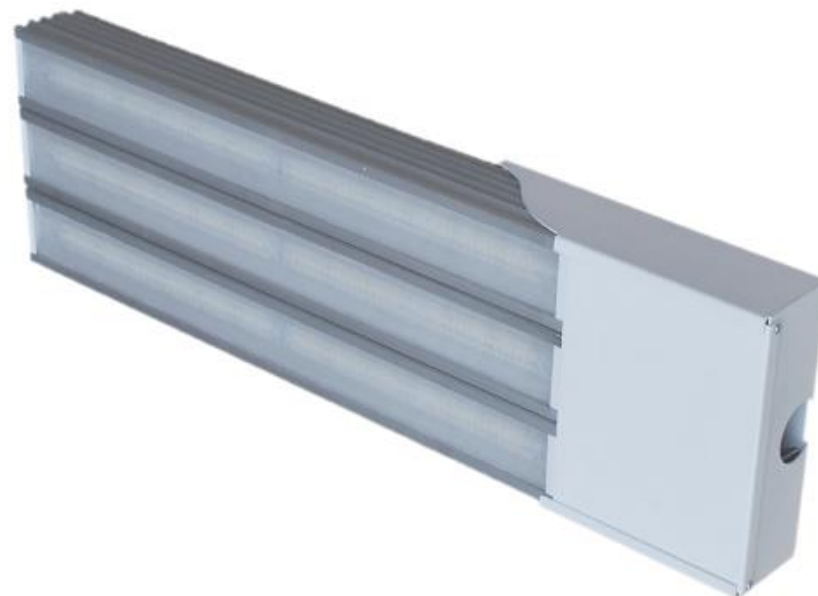
Дата производства указана на этикетке на корпусе светильника.

Адрес предприятия-изготовителя:

ООО «ТопСвет» 195009, Санкт-Петербург, Михайлова ул., д. 11в



ПАСПОРТ НА ИЗДЕЛИЕ  
Светодиодный прожектор  
**SDPP-842790-270-DW**



ООО «ТопСвет»  
Санкт-Петербург



## 1. НАЗНАЧЕНИЕ

Светодиодный прожектор предназначен для освещения фасадов зданий, архитектурных памятников, рекламных щитов, витрин, автостоянок и помещений с повышенной влажностью. Не использовать в агрессивных средах.

## 2. КОМПЛЕКТ ПОСТАВКИ

- светильник - 1 шт.;
- паспорт - 1 шт.;
- упаковка – 1 шт.

## 3. ТРЕБОВАНИЯ ПО ТЕХНИКЕ БЕЗОПАСНОСТИ

Установку и чистку светильника производить только при отключенном питании (не трогая светодиоды).

### ЗАПРЕЩАЕТСЯ:

- разбирать либо переделывать конструкцию светильника

## 4. ИНСТРУКЦИЯ ПО МОНТАЖУ

**ВНИМАНИЕ:** Все работы по монтажу осуществлять только при отключенном питании.

- Установить корпус на монтажную поверхность с помощью кронштейна и крепежных винтов (в комплект не входит);
- Открутить винты клеммной коробки;
- Подключить кабель через сальник клеммной коробки, подключение производить только при обесточенной сети.

**ВНИМАНИЕ:** Нарушение правил установки угрожает безопасной эксплуатации изделия и влечёт утрату гарантийных обязательств.

## 5. ПРАВИЛА ЭКСПЛУАТАЦИИ

Эксплуатация светильника производится в соответствии с «Правилами технической эксплуатации электроустановок потребителей». При загрязнении светильника его рассеиватель протирается сухой мягкой тканью.

## 6. ТЕХНИЧЕСКИЕ ХАРАКТЕРИСТИКИ

Питание	~ 220В
Потребляемая мощность, не более	270 Вт
Световой поток светодиодов	27400 Лм
Цветовая температура	5000 К
Габаритные размеры, мм	840x270x90
Масса, не более	12 кг
Степень защиты по ГОСТ 14254	IP66

Габаритный чертеж светильника

